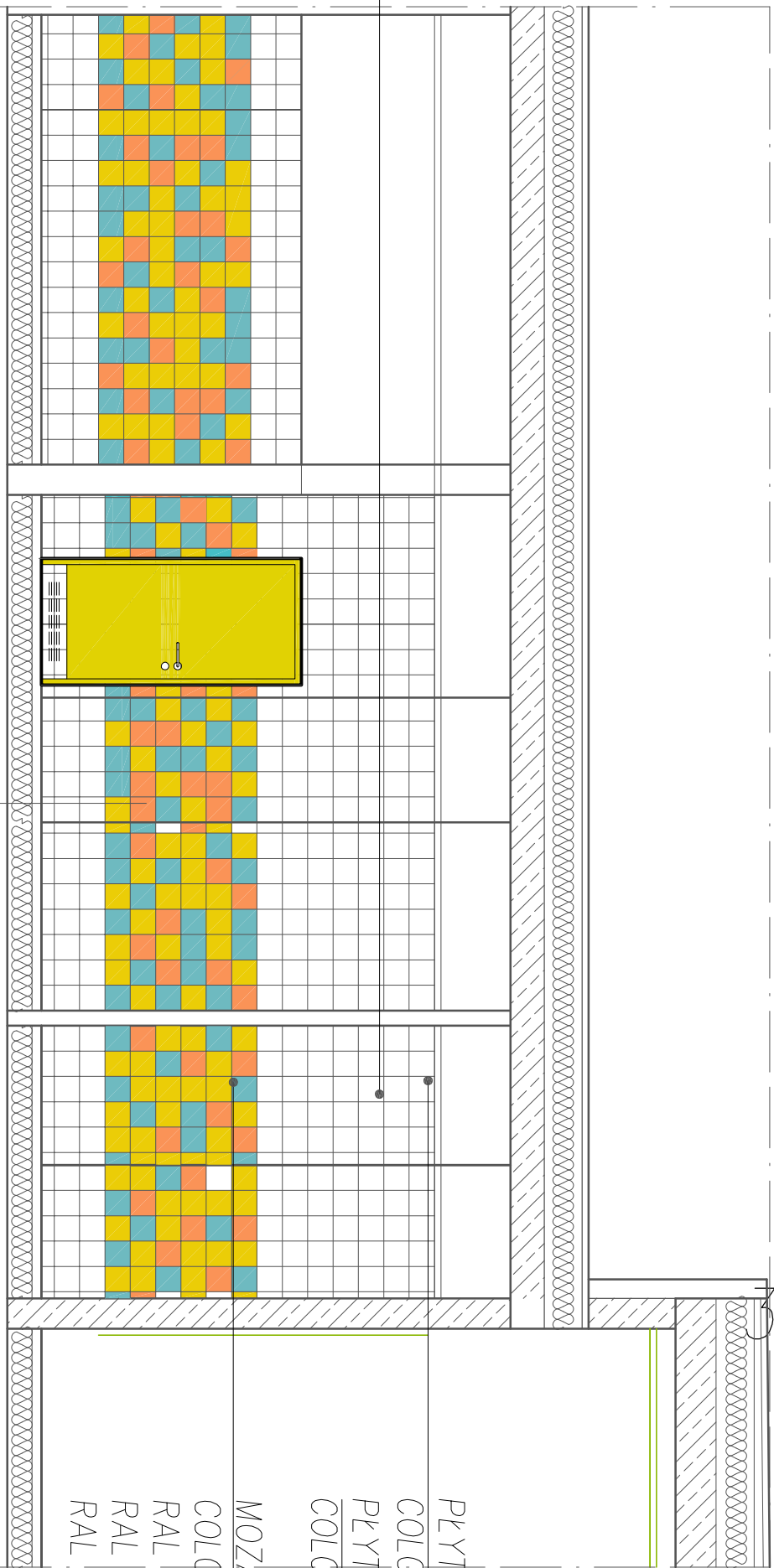
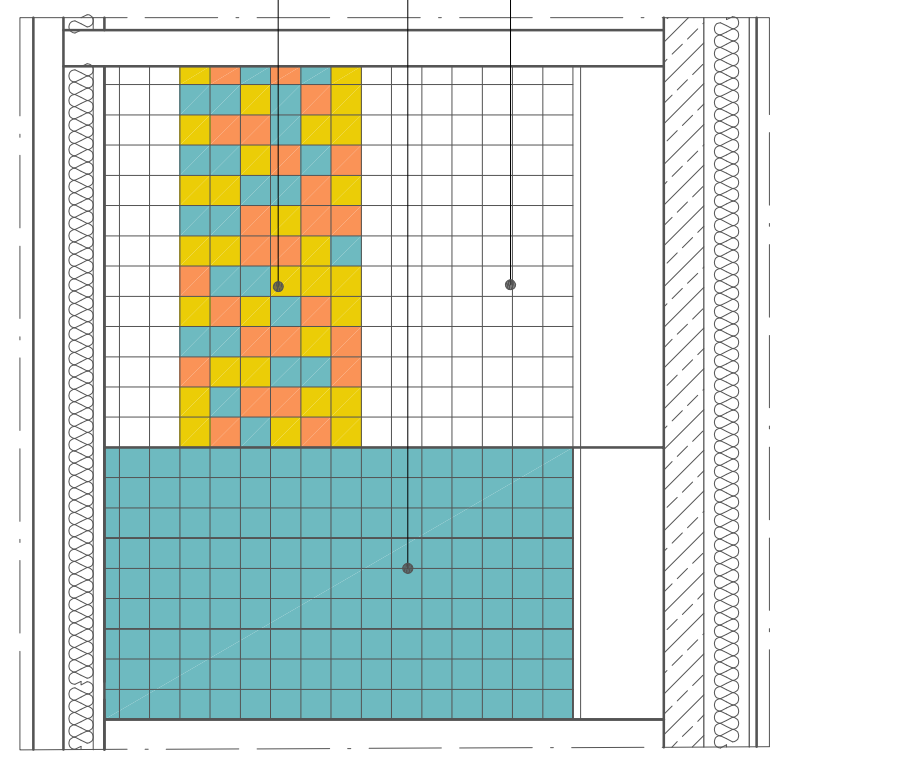


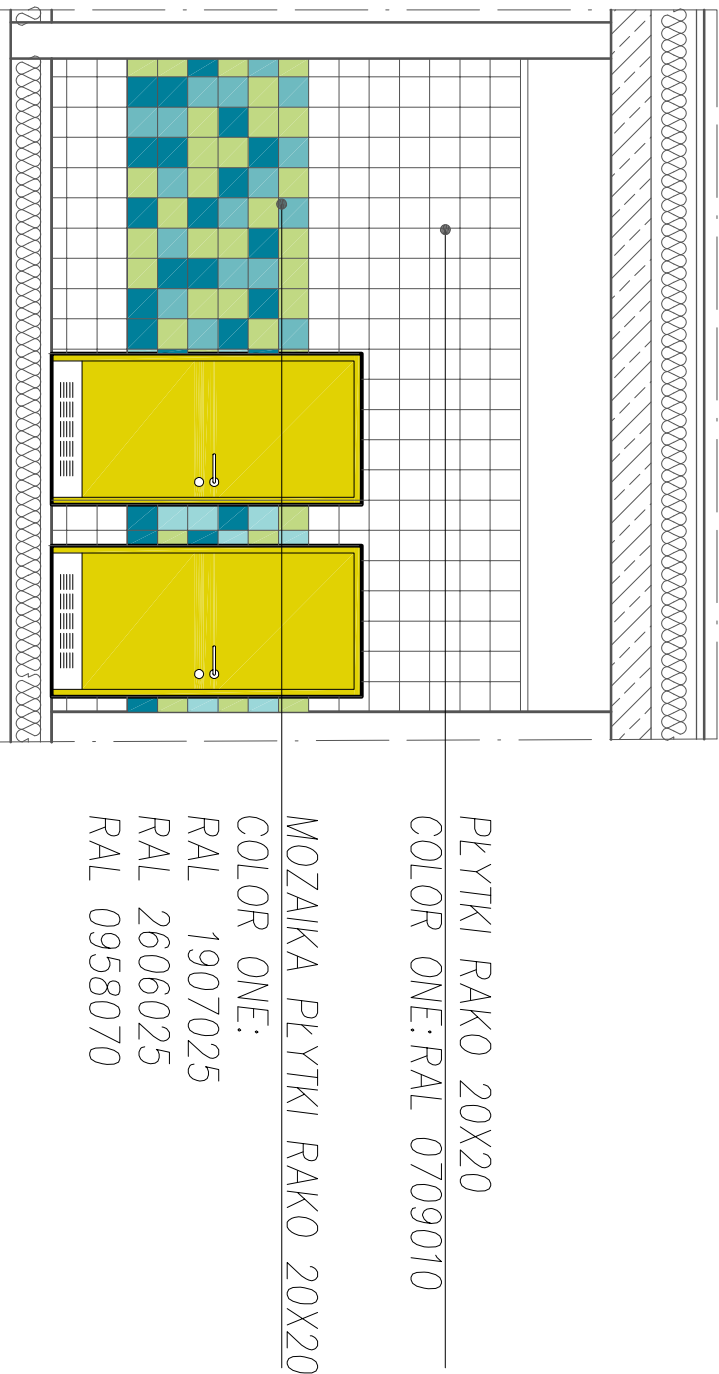
TOALETY I SZATNIE MĘSKIE WIDOK A-A



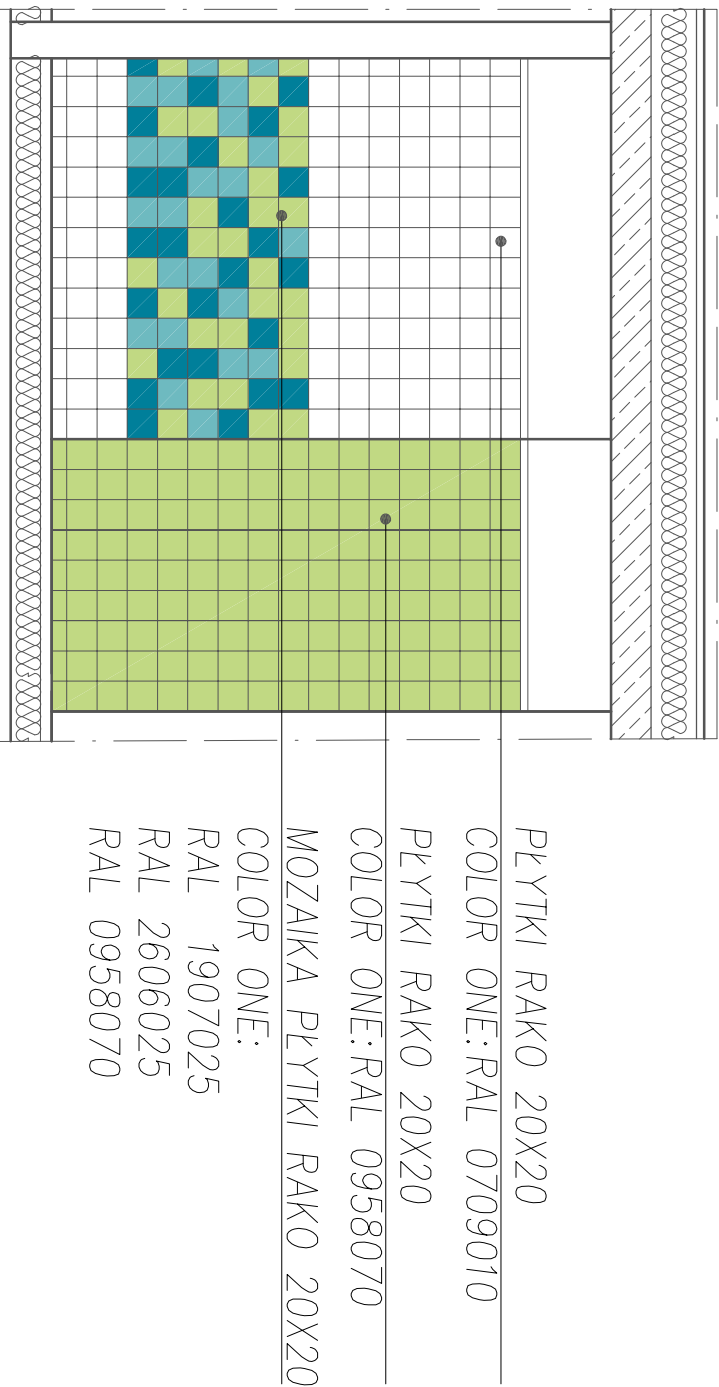
TOALETY I SZATNIE DAMSKIE WIDOK E-E



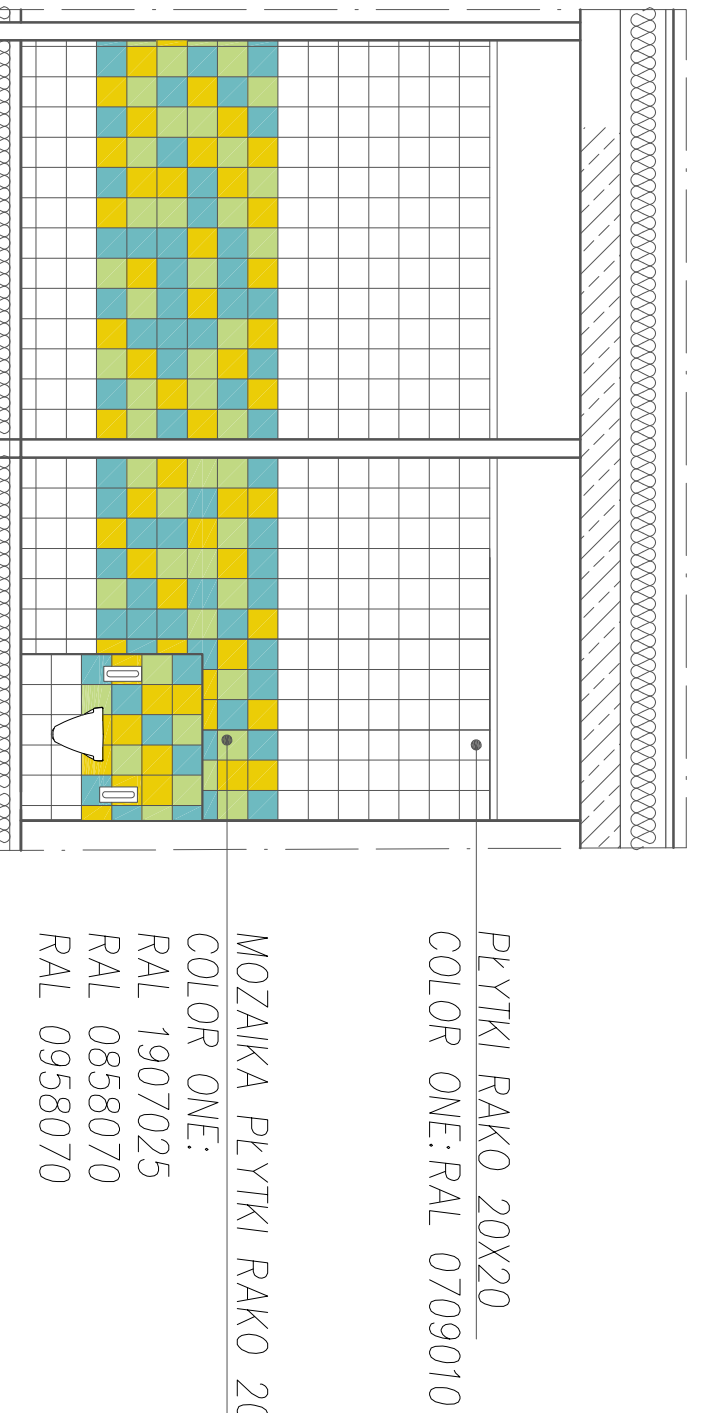
TOALETY I SZATNIE DAMSKIE WIDOK D-D



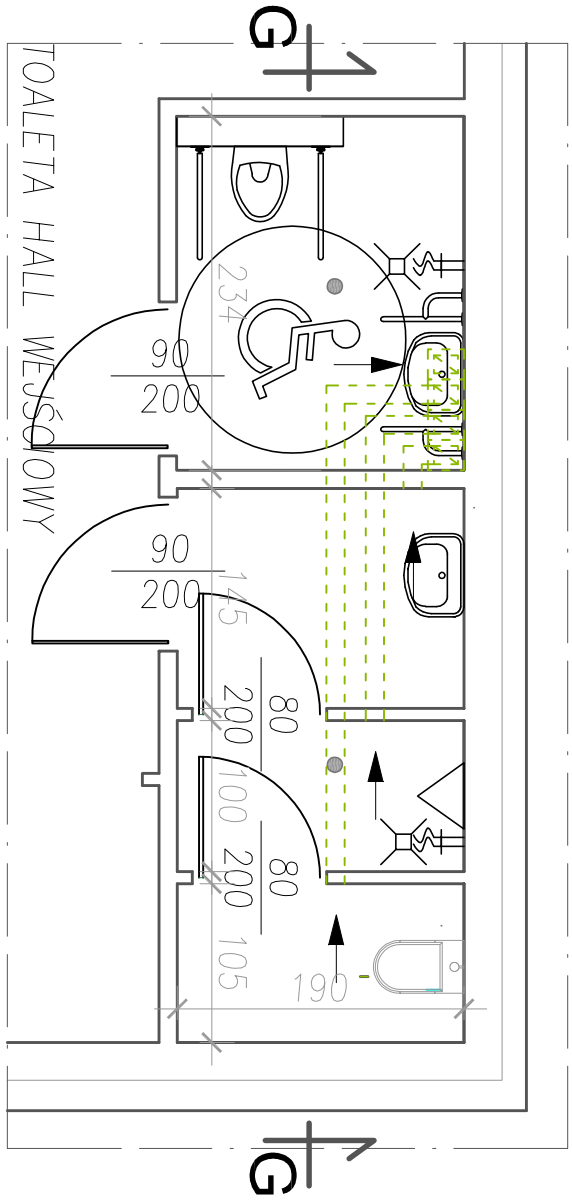
TOALETY I SZATNIE MĘSKIE WIDOK C-C



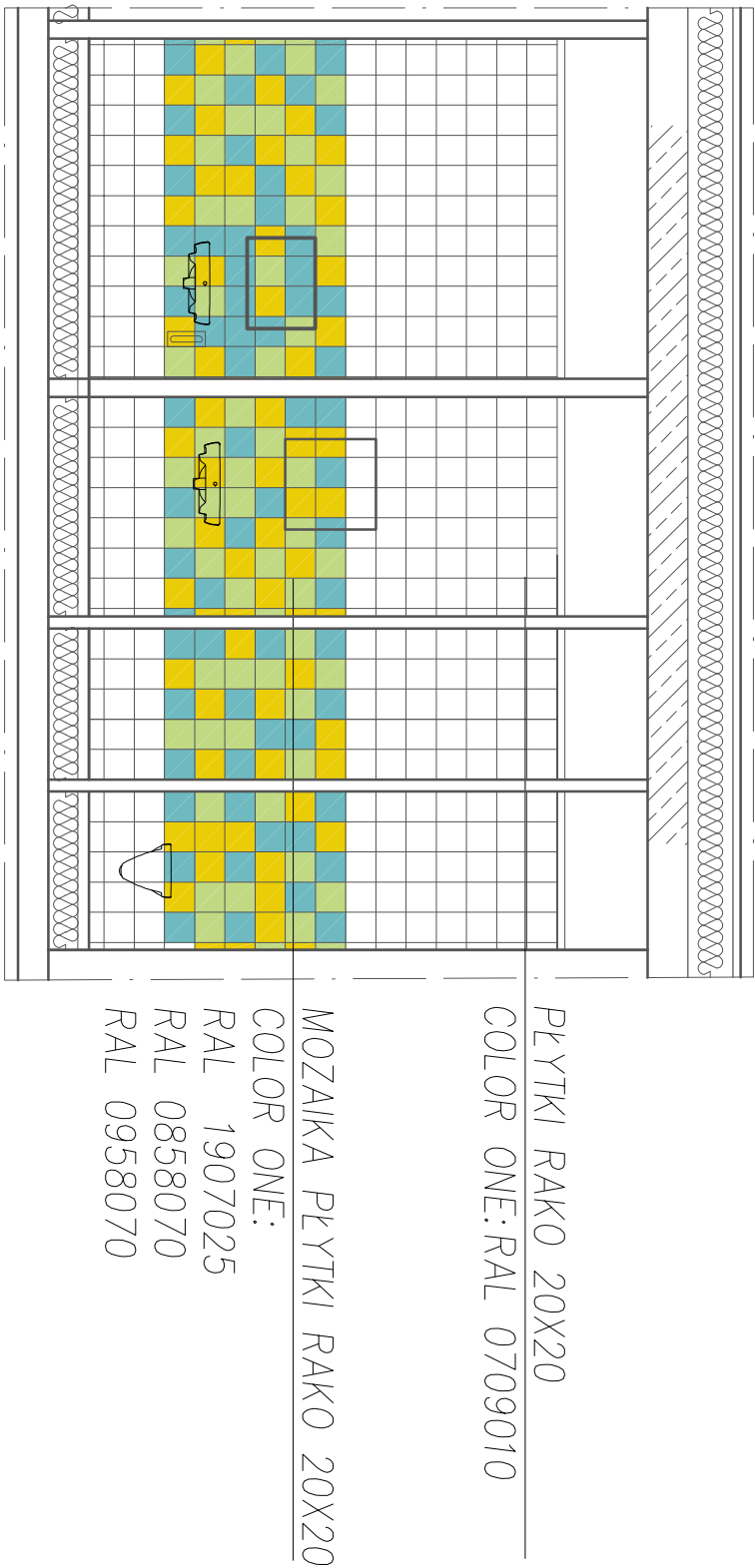
TOALETY I SZATNIE MĘSKIE WIDOK B-B



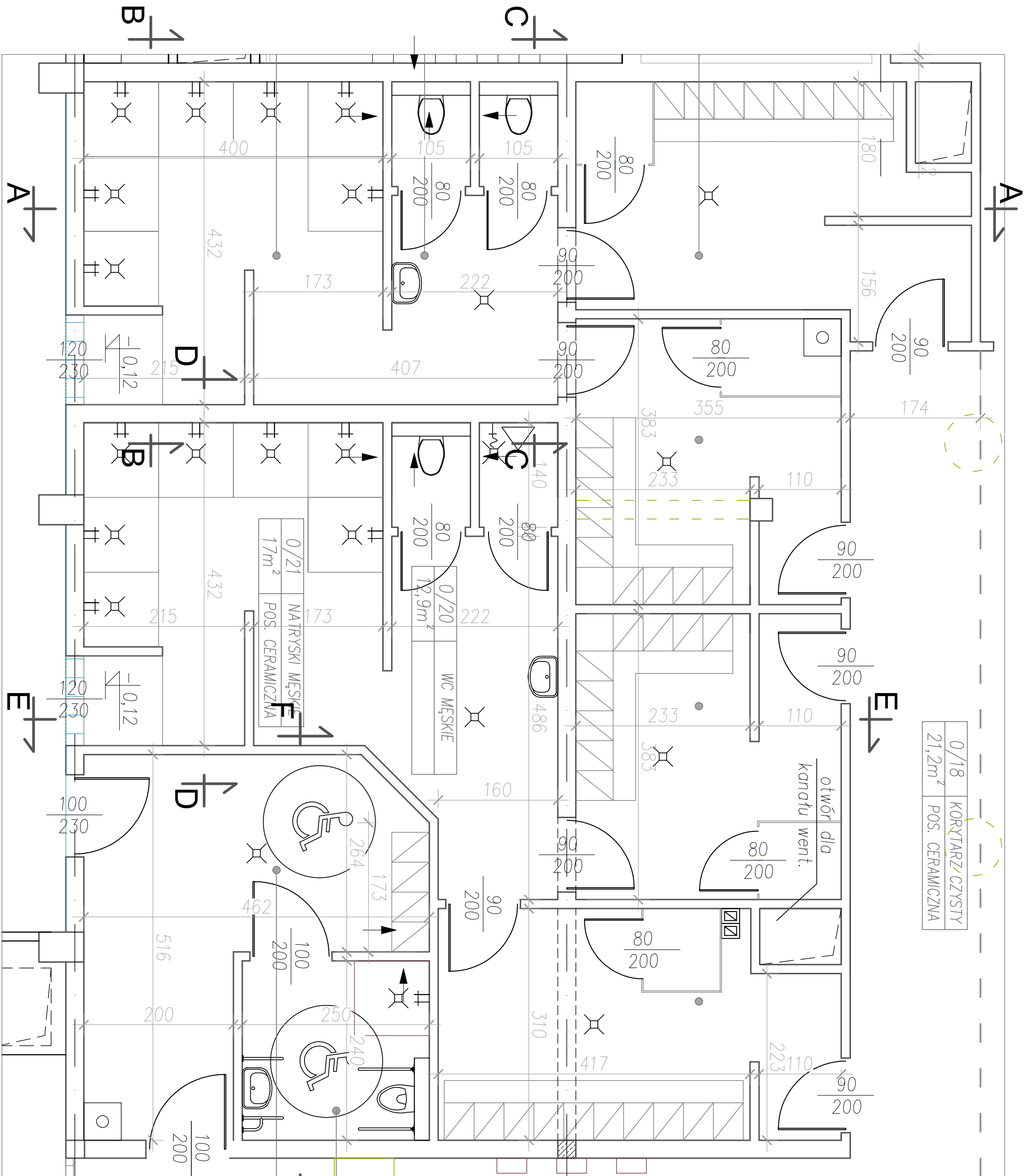
TOALETY I SZATNIE MĘSKIE WIDOK F-F



TOALETY I SZATNIE MĘSKIE WIDOK G-G



TOALETY I SZATNIE MĘSKIE WIDOK G-G



<b>ARCHIOPEKT</b> Włodzisław Banaś ul. B. Słowackiego 88, 59-501 Lubin tel. 71 73 50 10 16, 73 50 10 17, e-mail: archiopekt@gmail.pl, wp: 652-102-65-87				Imię i nazwisko: <b>Gonina Chodorów, ul. Ratuszowa 10, 59-140 Chodorów</b>				Nr arch.: <b>03/16</b>			
Obiekt: <b>Dzielnica Defilad, -miesz. przy Szkole Podstawowej w Chodorowie</b>				Stanowisko: <b>P.B.</b>							
Adres: <b>ul. Wesoła 16, 59-140 Chodorów, dz. nr 183, obręb 3 Chodorów</b>				Data: <b>15.VI.2016</b>							
Rysunek: <b>WIDOKI ŚCIAN - KOLORYSTYKA-TOALETY</b>				Skala: <b>1:50</b>							
Brutto: <b>BUDOWLANA</b>				Nr upr.: <b>Zawieszka</b>							
Projektant: <b>mgr inż. arch. Włodzisław Banaś</b>				Projekt: <b>Rys. nr</b>							
Warianty arch.: <b>mgr inż. arch. Włodzisław Banaś</b>				Warianty arch.: <b>mgr inż. arch. Włodzisław Banaś</b>							
Asystent: <b>mgr inż. arch. Monika Słusarczyk</b>				Asystent: <b>mgr inż. arch. Monika Słusarczyk</b>							